

《庄河市光明山镇光明山村村庄规划（2021-2035年）》公告

一、基本情况

1. 区域位置

光明山村位于庄河市域内中部，光明山镇域内中北部。距光明山镇中心约3公里，距庄河市中心城区约18公里。光明山村对外交通联系主要通过小大线等道路，对外交通较为便利。

2. 规划范围

规划范围为光明山镇光明山村全域国土空间，位于光明山镇中北部，北接佟岭村，东邻金线沟村，南连财主房村，西靠松林村，总规划面积约为13.15平方公里。

3. 规划期限

规划近期待至2025年，远期待至2035年。

二、国土空间管控

《大连市庄河市光明山镇国土空间总体规划（2021-2035年）》将光明山村定位为集聚建设类村庄。明确光明山村2035年约束性指标包括：永久基本农田面积643.62公顷，耕地保有量687.91公顷，生态保护红线面积8.96公顷，湿地面积36.12公顷，村庄建设边界面积150.15公顷。

1. 生态保护空间

光明山村生态保护红线面积8.96公顷，构建具有连续性和系统性的生态保护格局和开敞空间体系，维护生态安全和生物

多样性。

2. 农业发展空间

划定永久基本农田643.62公顷。优化农业生产空间布局，提高就近粮食保障能力和蔬菜自给率，保护相对集中、连片、优质的一般耕地。

3. 建设发展空间

光明山村建设发展空间仅包含村庄建设用地，村庄建设边界范围150.15公顷。乡村建设围绕乡村振兴、产村融合向村庄建设用地边界内集聚，鼓励乡村建设用地复合利用。

三、村域空间发展规划

1. 产业发展

统筹乡村产业发展：第一产业，保障粮食生产，依托现有成规模的草莓、蓝莓种植，积极拓展设施农业种植种类及品质，提升光明山村设施农业产品竞争力。第二产业，适当发展农产品初加工，提升农产品附加值；第三产业，以草莓大棚种植为基础，引入创意农业产业，延伸发展农旅休闲产业，结合民风民俗打造以农旅农创为主题的特色体验项目。

2. 人口规模

至规划期末2035年，人口总数估算为1000人。

3. 空间发展布局

打造“一心、两轴、一带、多片区”的空间格局。

一心：结合村委会、健身广场打造村庄生活服务核心。

两轴：沿庄盖高速、小大线形成两条村域发展轴。

一带：沿村中部河流形成滨水景观带。

多片区：农业生产片区、山林生态片区、乡村生活片区。

四、人居环境整治规划

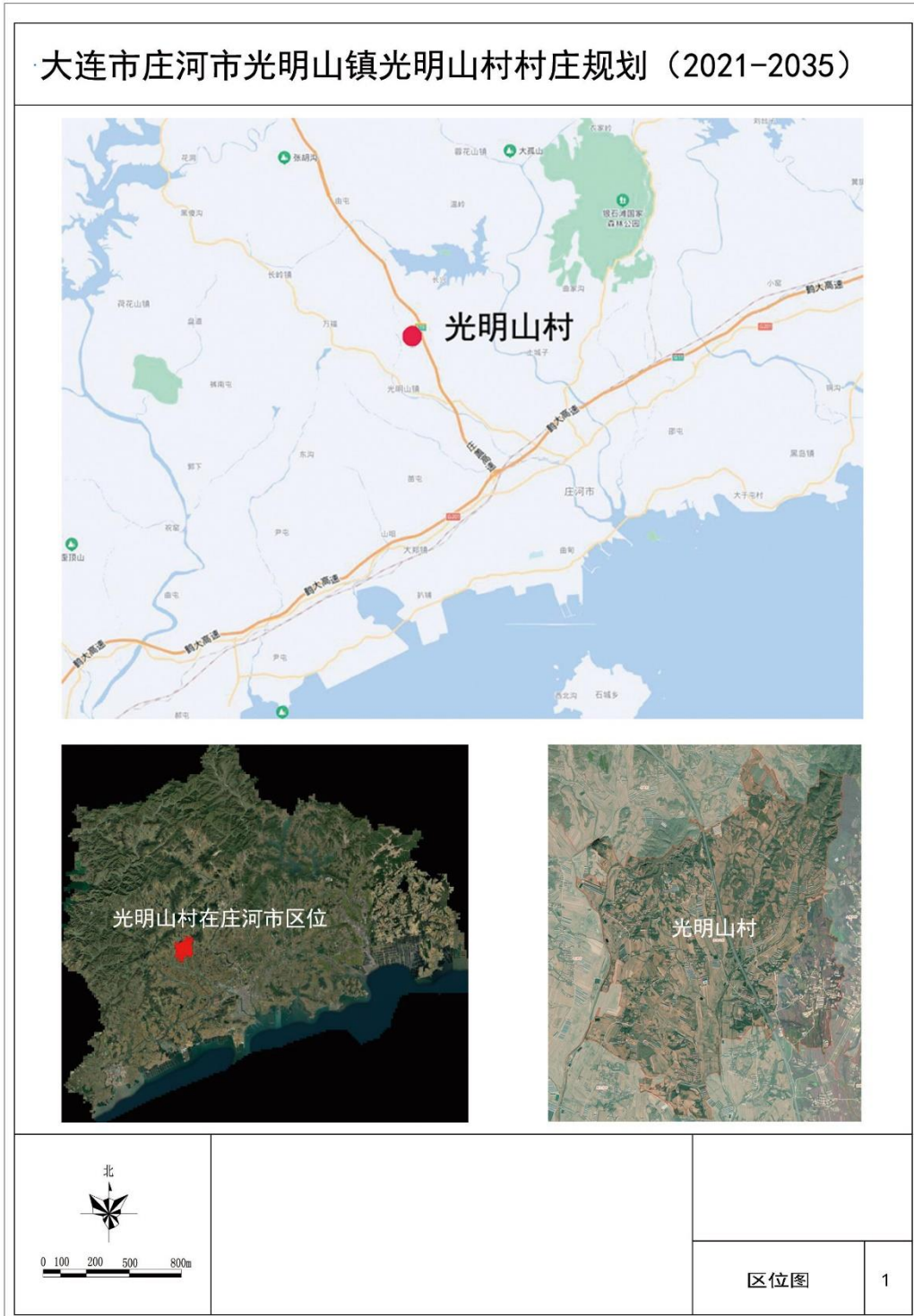
人居环境整治主要对象是规划中已经集中布局的村庄居民点，结合农民生产生活方式，从土地综合整治、公共安全治理、公共设施完善、公用设施布局、景观风貌和建筑风貌美化等角度对村庄人居环境进行规划设计。

五、近期整治规划

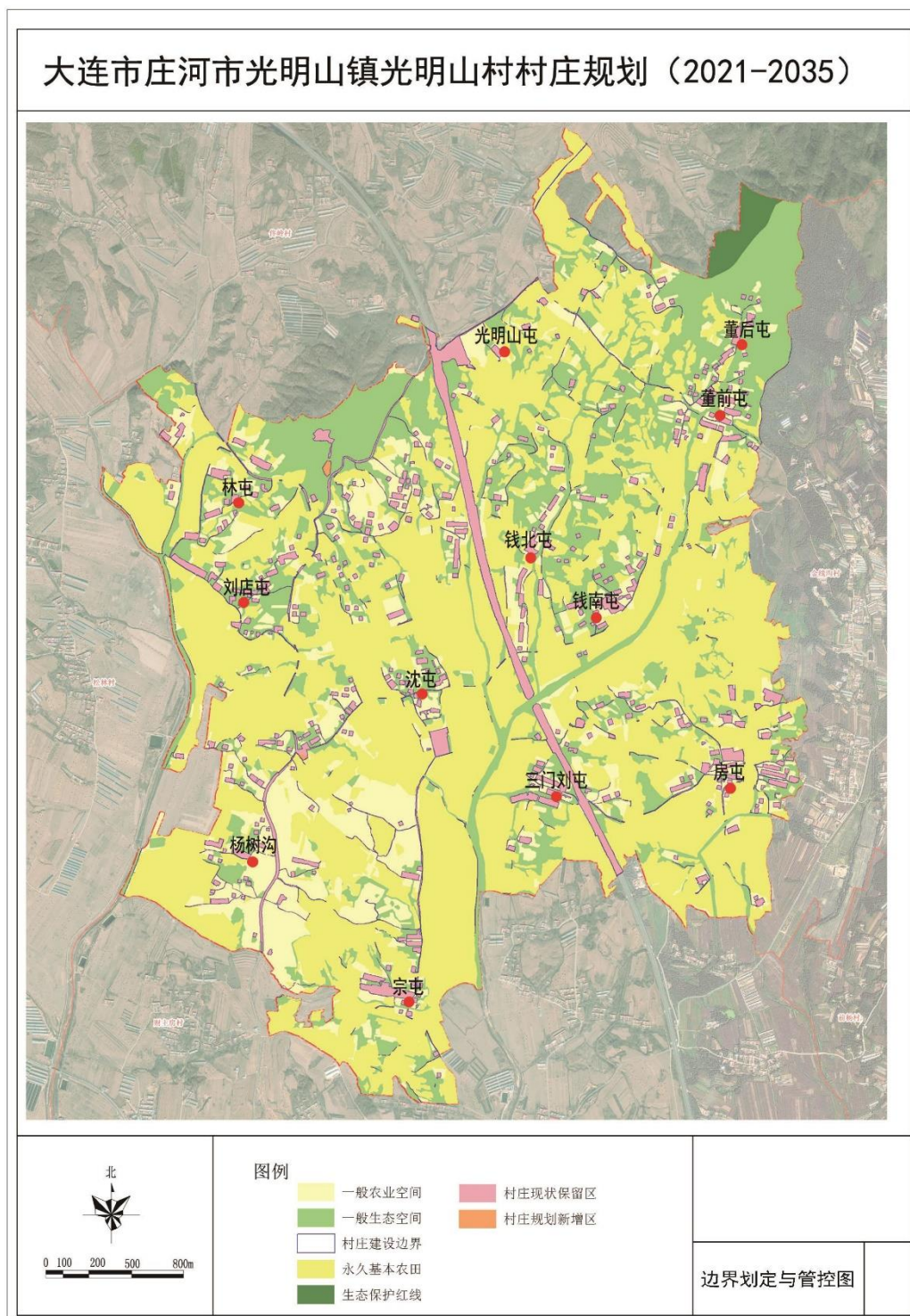
近期实施主要从公共服务设施和公用服务设施角度进行完善和提升，适度展开土地整治、生态修复、基础设施和产业发展等项目。主要增加项目包括按照15分钟生活圈布置的健身广场、河流水体治理和修复、道路硬化、休闲特色农庄等。

六、附图

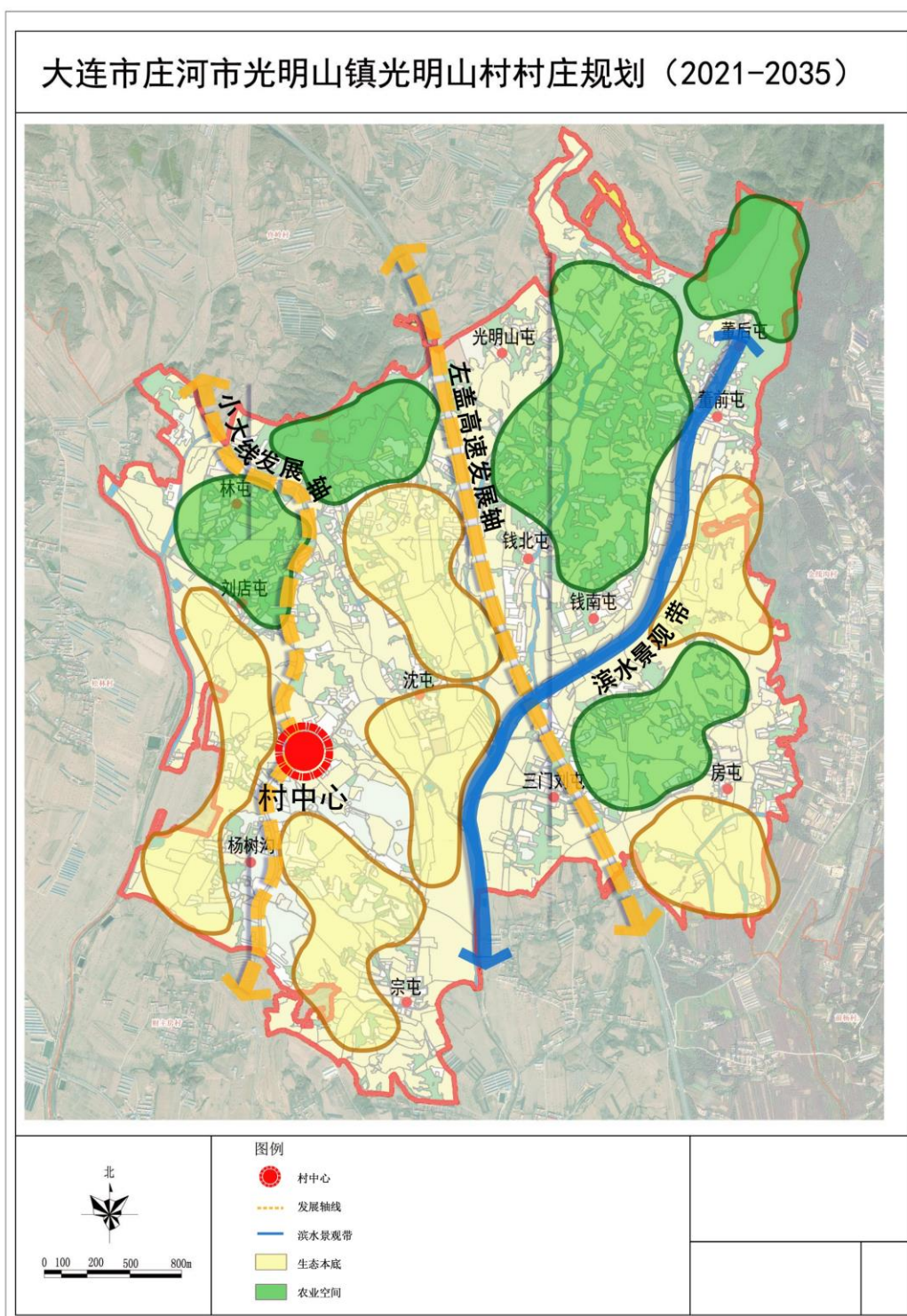
1. 区位图



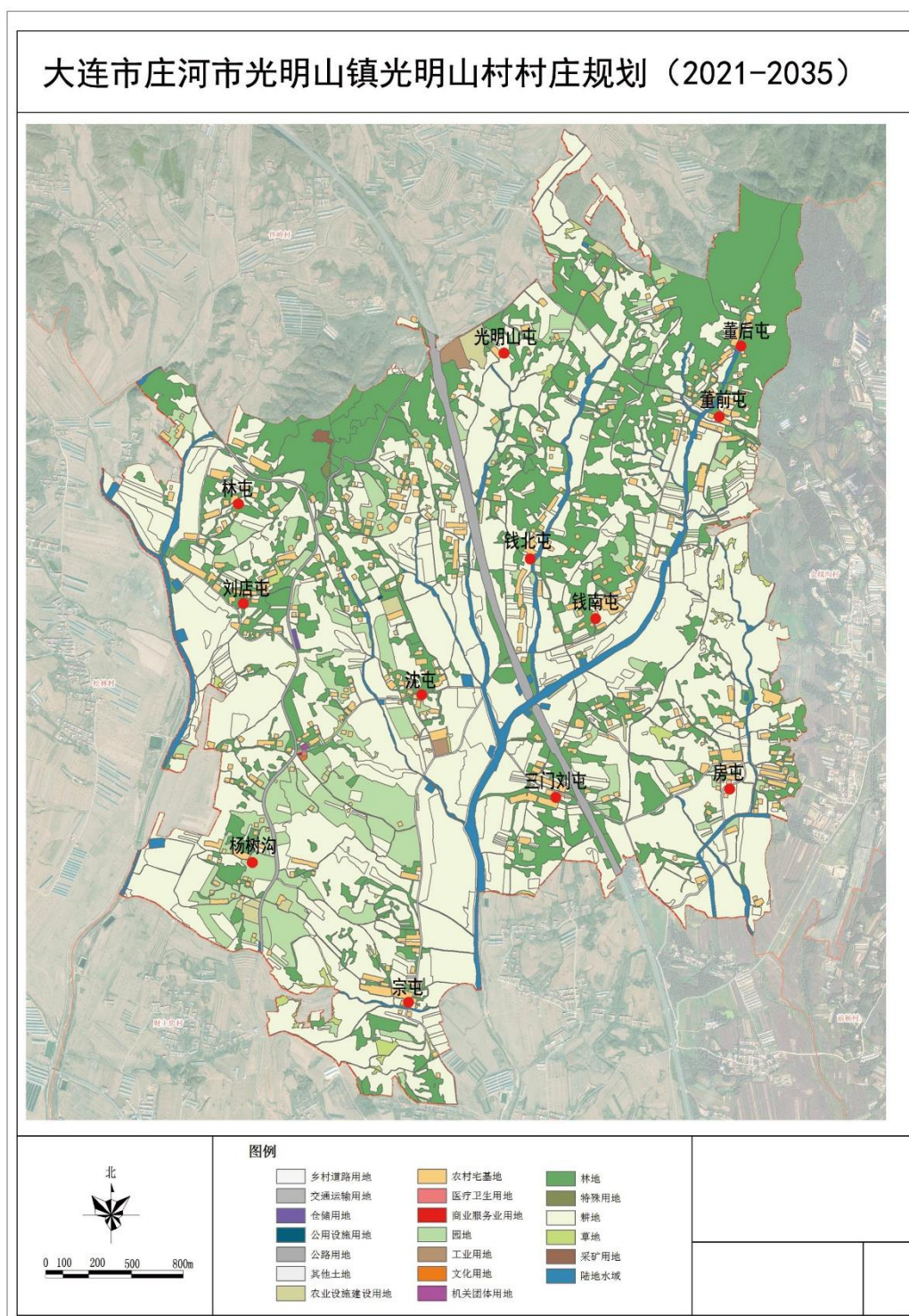
2. 边界划定与管控图



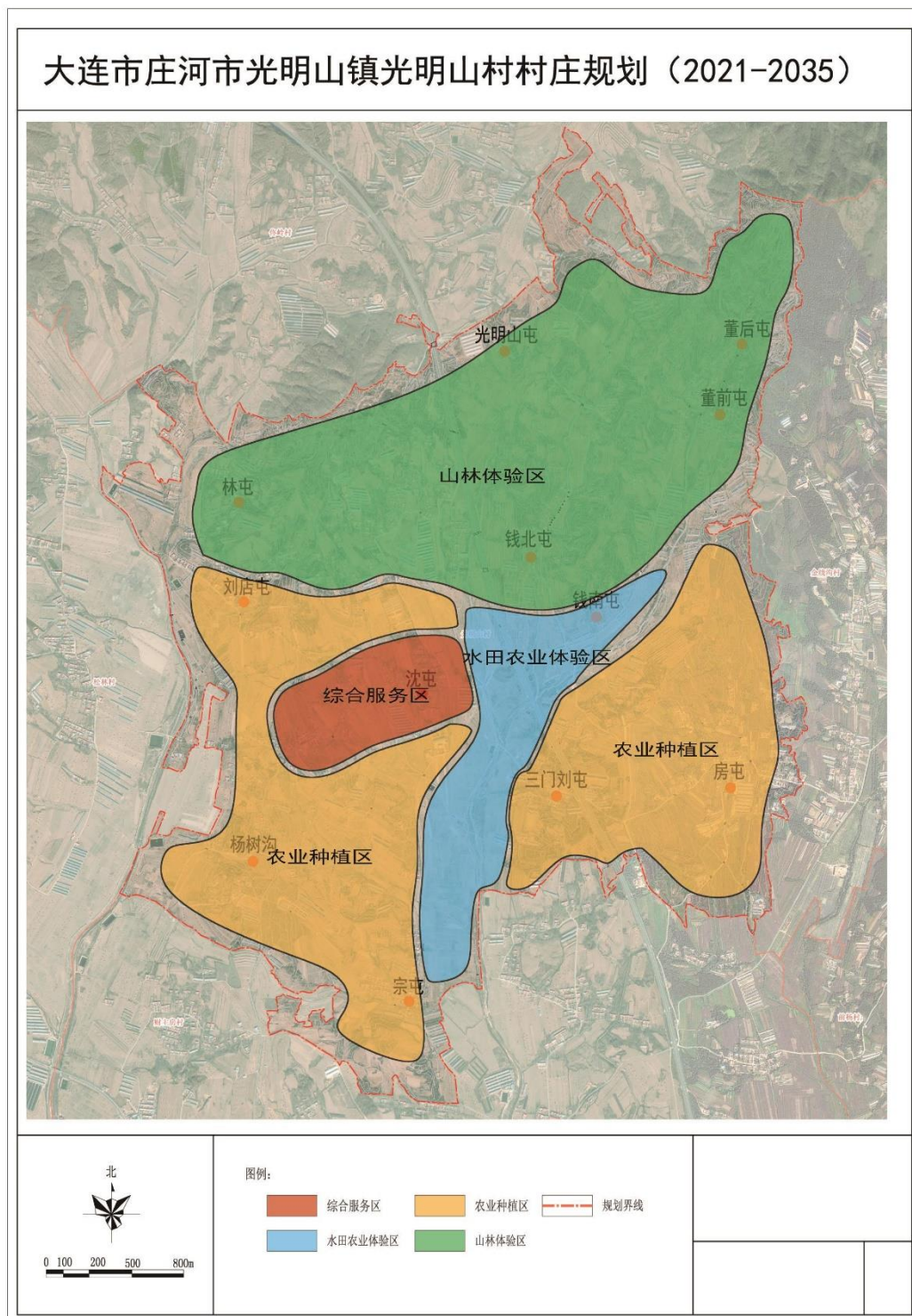
3. 村域空间结构规划图



4. 村域国土空间规划图



5. 产业空间发展引导图



6. 村民版规划图

